

ISTITUTO OMNICOMPRESIVO ROSSELLI-RASETTI – CASTIGLIONE DEL LAGO

PIANO ORGANIZZATIVO A.S. 2020/2021

**Misure organizzative dell'attività scolastica per l'anno scolastico
2020/2021 per il contenimento della diffusione del SARS-CoV-2**

ARTICOLAZIONE ORARIO LEZIONI 1

Articolazione orario Mercoledì, Giovedì e Venerdì	Durata unità oraria
Prima ora	55 minuti
Seconda ora	55 minuti
Terza ora	60 minuti
Quarta ora	60 minuti
Quinta ora	55 minuti

Articolazione orario Lunedì, Martedì, Sabato	Durata unità oraria
Prima ora	55 minuti
Seconda ora	55 minuti
Terza ora	60 minuti
Quarta ora	60 minuti
Quinta ora	55 minuti
Sesta ora	55 minuti

ARTICOLAZIONE ORARIO LEZIONI 2

LUN – MAR – SAB	Orario (da-a)	Note
Ingresso	08:10-08:30	
Prima ora	08:30-09:25	
Seconda ora	09:25-10:20	
Terza ora	10:20-11:20	Ricreazione a gruppi (durata 15 minuti) Sede ITT 6 classi dalle 10:20 alle 10:35 6 classi dalle 11:05 alle 11:20 Sede IPIA 5 classi dalle 10:20 alle 10:35 5 classi dalle 11:05 alle 11:20
Quarta ora	11:20-12:20	Sede ITT 5 classi dalle 11:20 alle 11:35
Quinta ora	12:20-13:15	
Uscita	12:55-13:15	Uscita a gruppi classe
Sesta ora	Nel pomeriggio	Didattica Digitale integrata

MER – GIO – VEN	Orario (da-a)	Note
Ingresso	08:10-08:30	
Prima ora	08:30-09:25	
Seconda ora	09:25-10:20	
Terza ora	10:20-11:20	Ricreazione a gruppi (durata 15 minuti) Sede ITT 6 classi dalle 10:20 alle 10:35 6 classi dalle 10:40 alle 10:55 Sede IPIA 5 classi dalle 10:20 alle 10:35 5 classi dalle 11:00 alle 11:15
Quarta ora	11:20-12:20	Sede ITT 5 classi dalle 11:20 alle 11:35
Quinta ora	12:20-13:15	
Uscita	12:55-13:15	Uscita a gruppi classe

ARTICOLAZIONE CLASSI SC. MOTORIE

Docente 1	Docente 2	Docente 3
1AI	1BI	
2AI		
3AI/3BI		
4AI		4AP
5AI	5BI	
2AS	2AE	
3AS	3AE	
4AS	4AM	
5AS		
	1AM/1BM	
	2AM	2AP
	3AM	3AP
	1AE	1AS
		5AM/5AP
		1AP/1BP

GESTIONE ED UTILIZZO DEGLI SPAZI

Un attento incrocio del numero delle classi e degli alunni, la considerazione degli eventuali bisogni speciali degli studenti, la capienza in metri quadrati degli spazi nelle sedi e le norme per il distanziamento antiCovid, hanno portato a collocare le classi nei seguenti spazi

- ❑ nelle 21 aule ordinarie
- ❑ nel laboratorio di Fisica
- ❑ nel laboratorio di Chimica
- ❑ nell'aula di Disegno Tecnico
- ❑ nell'aula video
- ❑ nella sala della Biblioteca
- ❑ nell'aula Formazione a Distanza
- ❑ nell'Aula Magna, divisa mediante parete in due capienti aule

INGRESSI E USCITE SEDE ITT-ITE

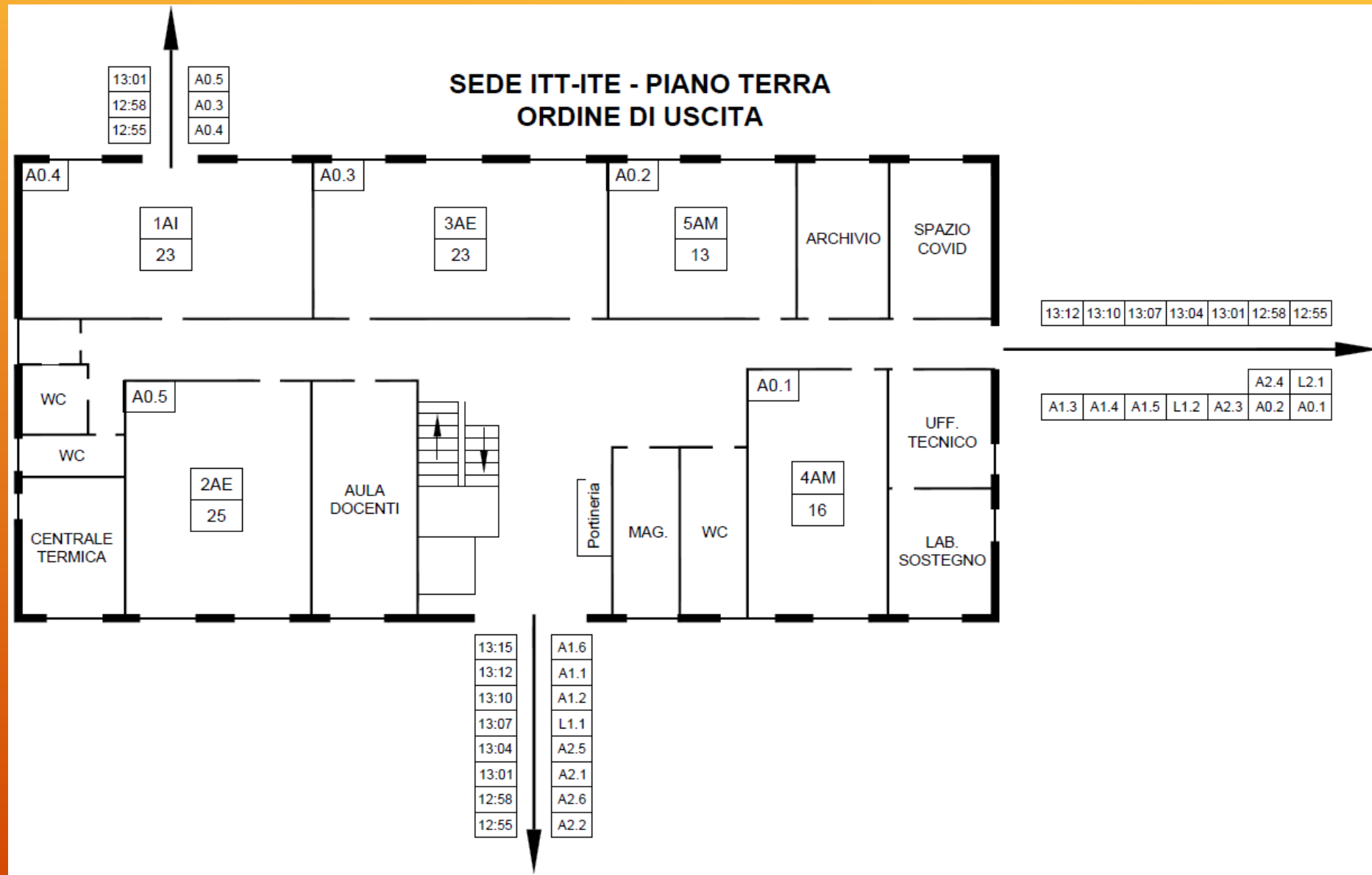
	Turno 1	Turno 2	Turno 3	Turno 4	Turno 5	Turno 6	Turno 7
Orario	08:10	08:13 dopo turno 1	08:16	08:19 dopo turno 3	08:22	08:25 dopo turno 5	08:30
Ingresso Principale	A2.1	A2.2	A2.5	A2.6	A1.1	A1.2	A1.6
Porta Scala Emergenza relativa al proprio piano	A2.3	A2.4	A1.3	A1.4	A1.5		
Porta lato destro piano terra	A0.2	A0.1					
Porta 3.0	A0.5	A0.3	A0.4				

	Turno 1	Turno 2	Turno 3	Turno 4	Turno 5	Turno 6	Turno 7	Turno 8
Tutti i giorni	12:55	12:58 dopo turno 1	13:01	13:04 dopo turno 4	13:07	13:10 dopo turno 5	13:12	13:15 dopo turno 7
Porta 1 Ingresso Principale	A2.2	A2.6	A2.1	A2.4	L1.1	A1.2	A1.1	A1.6
Scala Emergenza	L2.1	A2.4	A2.3	L1.2	A1.5	A1.4	A1.3	
Porta 2 Porta lato destro piano terra	A0.1	A0.2						
Porta 3.0	A0.4	A0.3	A0.5					

PLANIMETRIA INGRESSI ITT-ITE



PLANIMETRIA USCITE ITT-ITE

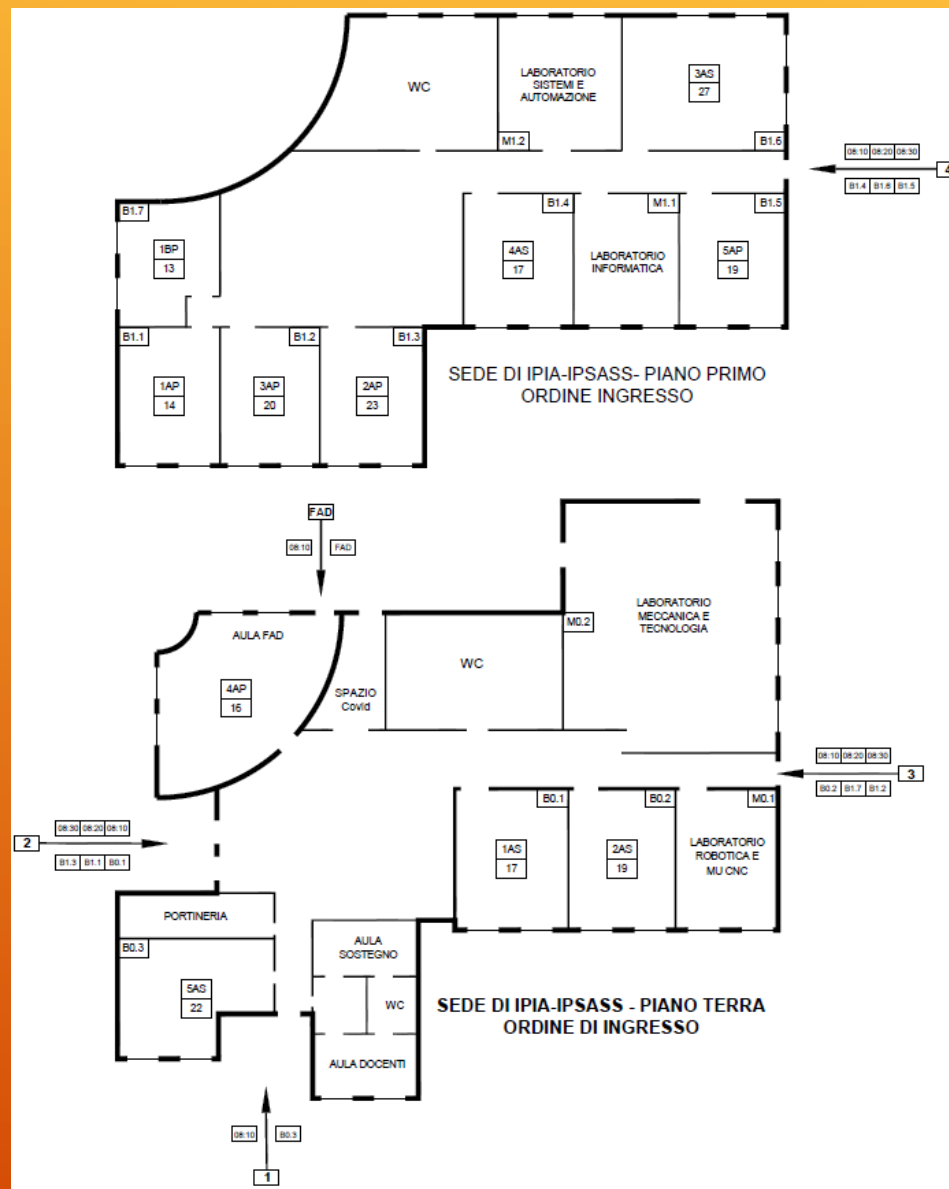


INGRESSI E USCITE SEDE IPIA-IPSASS

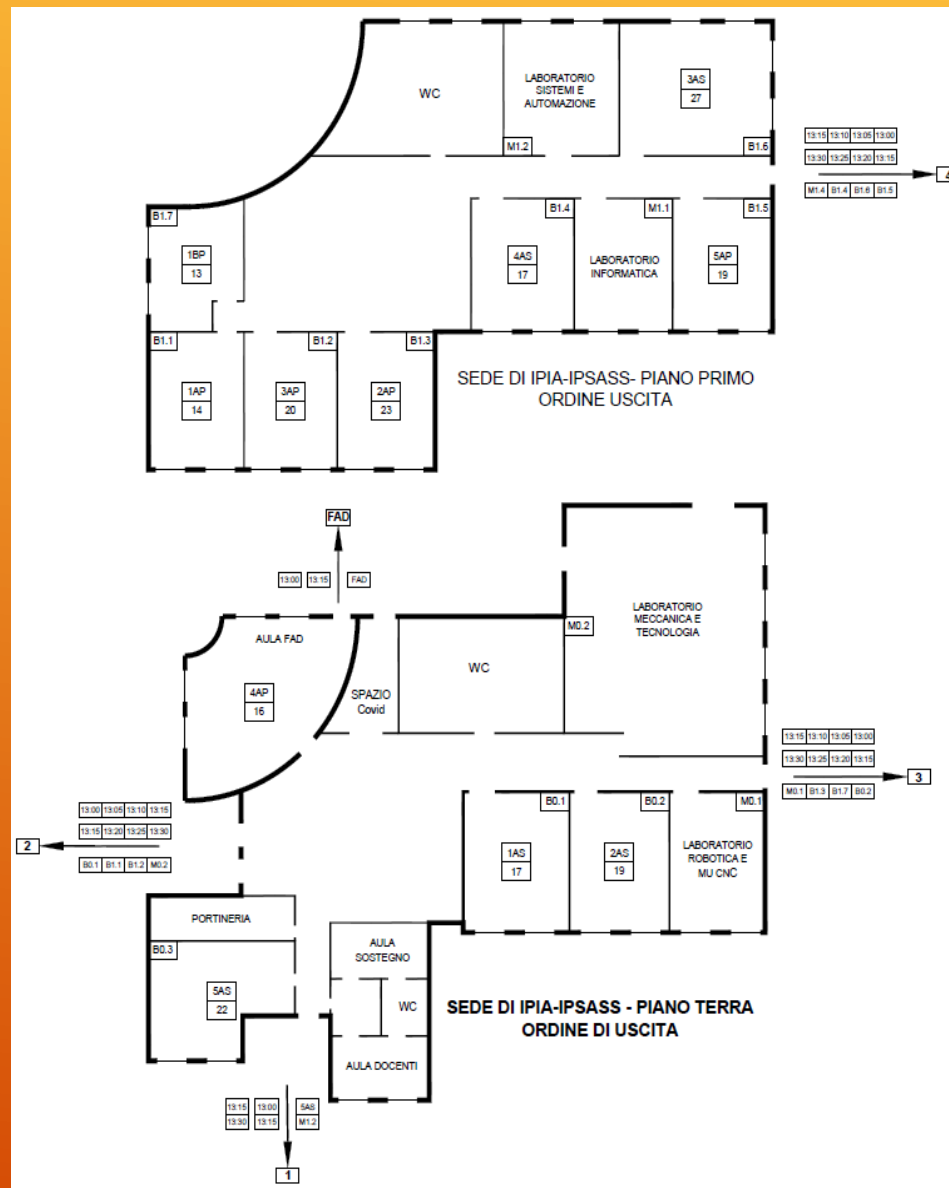
	Turno 1 08:10	Turno 2 08:20	Turno 3 08:30
Piano Terra	B0.3 Porta 1 B0.1 Porta 2 B0.2 Porta 3 FAD Porta FAD		
Piano 1	B1.4 Porta 4	B1.1 Porta 2 B1.7 Porta 3 B1.6 Porta 4	B1.3 Porta 2 B1.2 Porta 3 B1.5 Porta 4

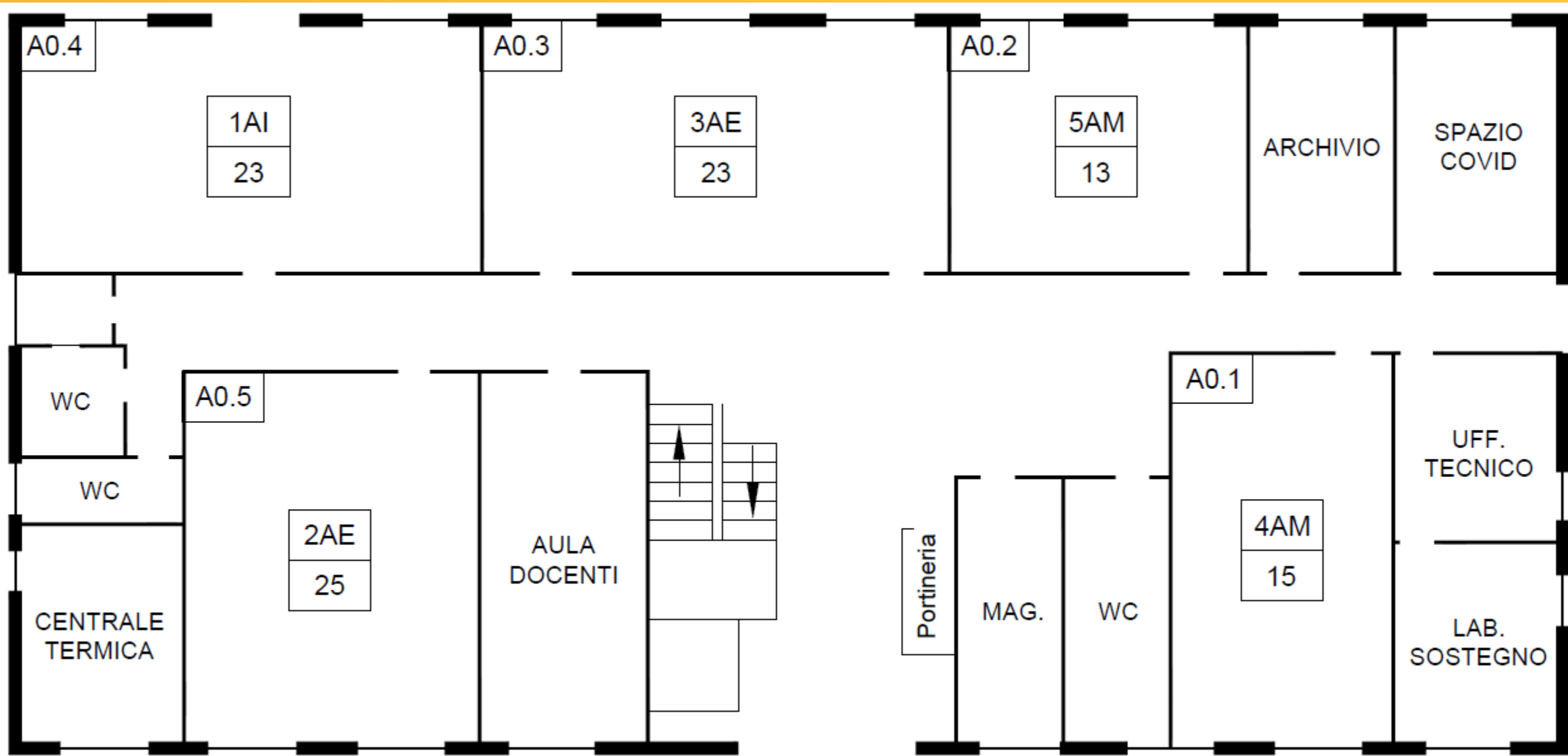
	Turno 1	Turno 2	Turno 3	Turno 4
	12:55	13:05	13:10	13:15
Piano Terra	B0.3 Porta1 B01 Porta 2 B02 Porta 3 FAD Porta FAD	B1.1 Porta 2 B1.7 Porta 3	B1.2 Porta 2 B1.3 Porta 3	M1.2 Porta 1 M0.2 Porta 2 M0.1 Porta 3
Piano 1	B1.5 Porta 4	B1.6 Porta 4	B1.4 Porta 4	M1.4 Porta 4

PLANIMETRIA INGRESSI IPIA-IPSASS

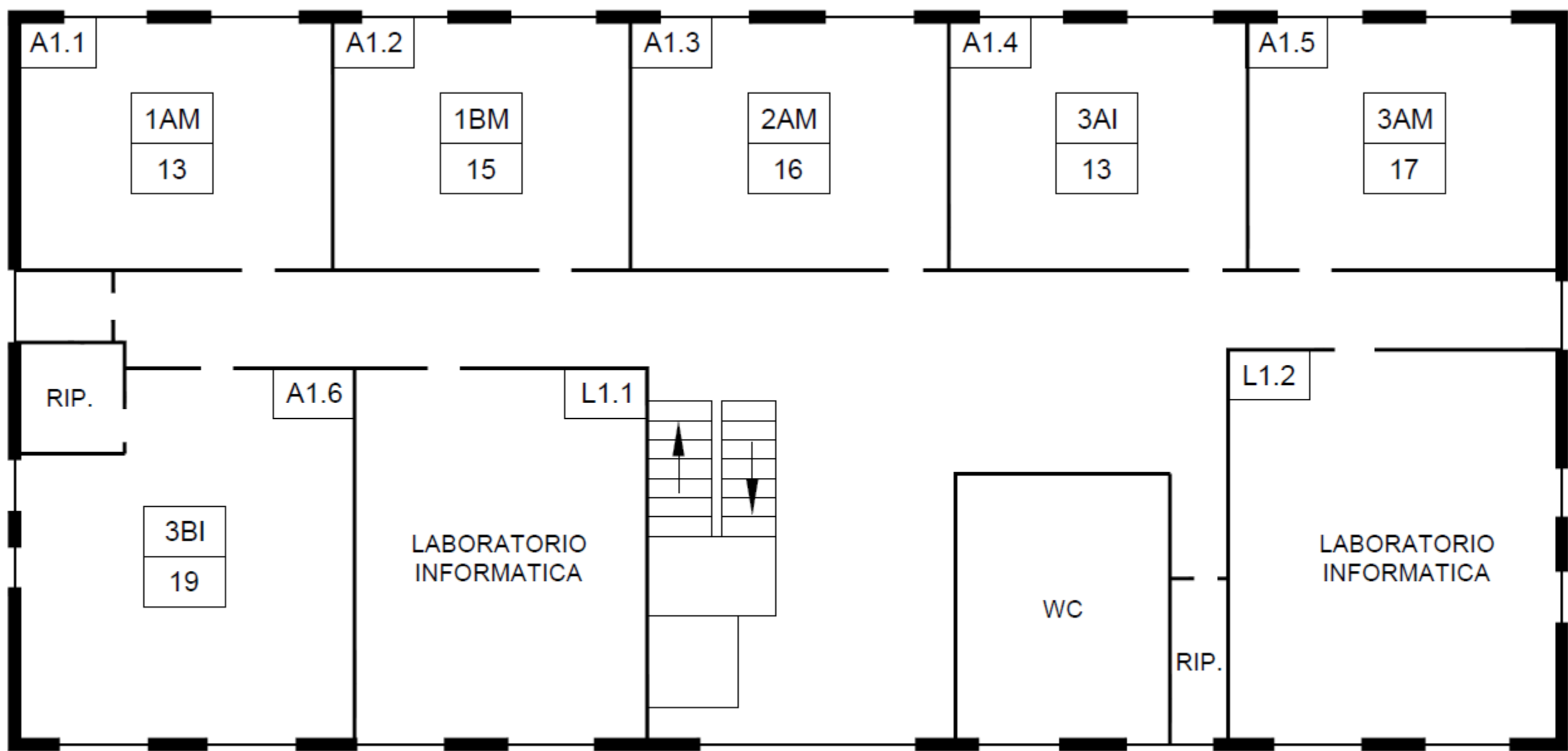


PLANIMETRIA USCITE IPIA-IPSASS

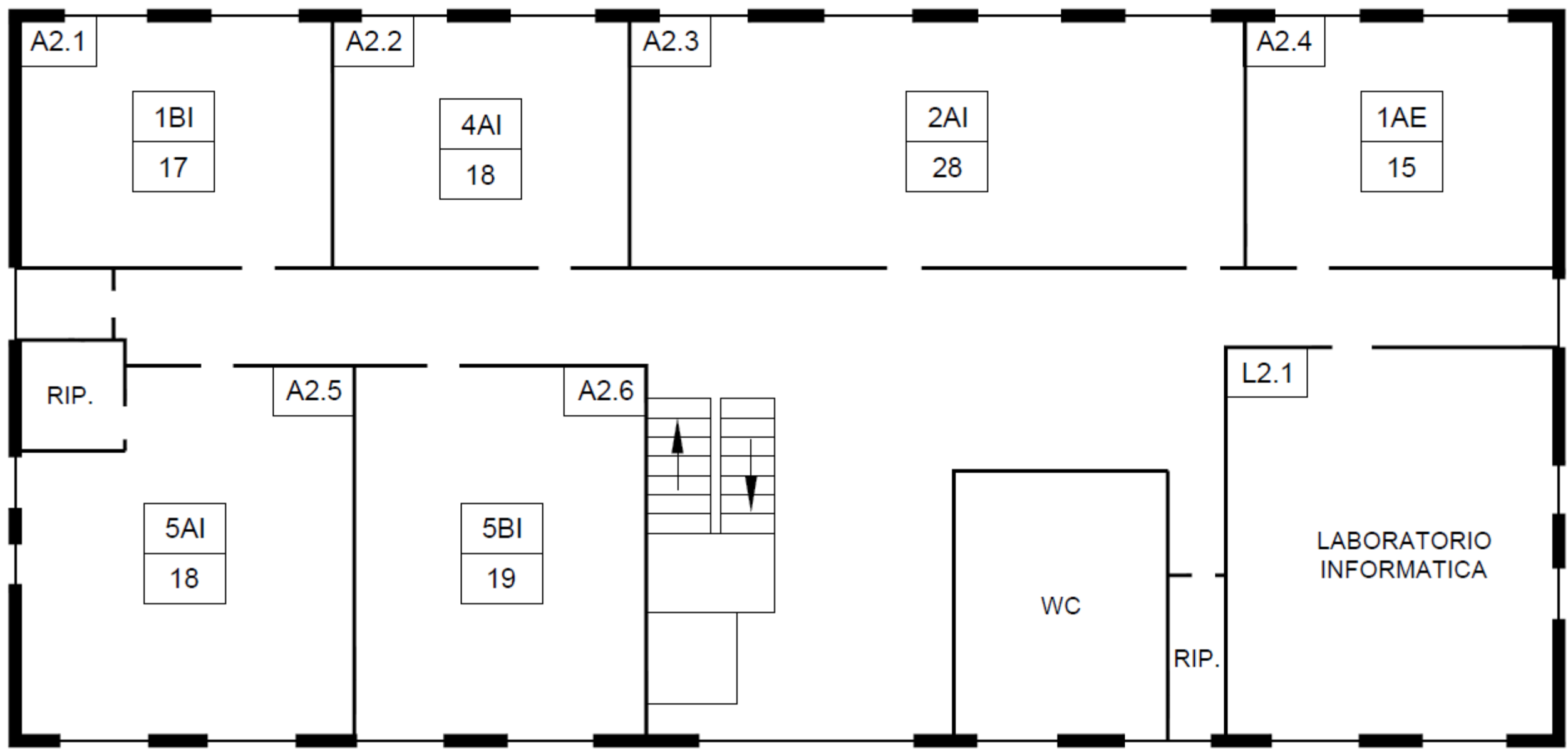




SEDE ITT-ITE - PIANO TERRA



SEDE ITT-ITE - PIANO PRIMO



SEDE ITT-ITE - PIANO SECONDO

